

ELLERsling hijsbanden/rondstroppen

ELLERsling polyester hijsbanden of rondstroppen worden gebruikt waar materialen, zoals ketting, staaldraad en touw beschadigingen aan de te hijsen last kunnen veroorzaken.

- Hijsbanden volgens EN 1492-1;
Rondstroppen volgens EN 1492-2
- Veiligheidsfactor 7
- Lengte op band gedrukt
- Label met beschermhoes
- Tonnage strepen en tonnage op de band gedrukt
- Computerized stitching
- Dubbele bandlaag voor hijsbanden/dubbel geweven voor rondstroppen
- Polyester
- Hijsbanden voorzien van versterkte lussen
- Per stuk verpakt met CE-verklaring en handleiding
- Andere capaciteiten en lengtes op aanvraag leverbaar
- VE= verpakkingseenheid



Werklasttabel

Kleur	Belastingsfactor				
	1	0,8	2	1,4	1
	Direct hijsen	Gestropt hijsen	Parallel	$\alpha = 0$ tot 45°	$\alpha = 45^\circ$ tot 60°
Aangegeven Werklast (t)					
1	1	0,8	2	1,4	1
2	2	1,6	4	2,8	2
3	3	2,4	6	4,2	3
4	4	3,2	8	5,6	4
5	5	4	10	7	5
6	6	4,8	12	8,4	6
8	8	6,4	16	11,2	8
10	10	8	20	14	10

ELLERsling hijsbanden

Artikelcode	Werklast (t)	Lengte (m)	VE
ESLD030-01	1	1,0	50
ESLD030-01.5	1	1,5	40
ESLD030-02	1	2,0	36
ESLD030-03	1	3,0	32
ESLD030-04	1	4,0	25
ESLD030-05	1	5,0	20
ESLD030-06	1	6,0	18
ESLD030-08	1	8,0	15

Artikelcode	Werklast (t)	Lengte (m)	VE
ESLD060-01	2	1,0	24
ESLD060-01.5	2	1,5	20
ESLD060-02	2	2,0	20
ESLD060-03	2	3,0	16
ESLD060-04	2	4,0	14
ESLD060-05	2	5,0	12
ESLD060-06	2	6,0	10
ESLD060-08	2	8,0	8



Artikelcode	Werklast (t)	Lengte (m)	VE
ESLD090-01	3	1,0	15
ESLD090-01.5	3	1,5	14
ESLD090-02	3	2,0	14
ESLD090-03	3	3,0	11
ESLD090-04	3	4,0	9
ESLD090-05	3	5,0	8
ESLD090-06	3	6,0	7
ESLD090-08	3	8,0	6

ESLD120-01	4	1	8
ESLD120-02	4	2	8
ESLD120-03	4	3	6
ESLD120-04	4	4	6
ESLD120-05	4	5	4
ESLD120-06	4	6	4
ESLD120-08	4	8	2

ESLD150-02	5	2	6
ESLD150-03	5	3	5
ESLD150-04	5	4	4
ESLD150-05	5	5	3
ESLD150-06	5	6	3
ESLD150-08	5	8	2

Artikelcode	Werklast (t)	Lengte (m)	VE
ESLD180-02	6	2	5
ESLD180-03	6	3	4
ESLD180-04	6	4	3
ESLD180-05	6	5	2
ESLD180-06	6	6	2
ESLD180-08	6	8	2

ESLD240-02	8	2	4
ESLD240-03	8	3	2
ESLD240-04	8	4	2
ESLD240-05	8	5	2
ESLD240-06	8	6	2
ESLD240-08	8	8	-

ESLD300-03	10	3	2
ESLD300-04	10	4	2
ESLD300-05	10	5	2
ESLD300-06	10	6	2
ESLD300-08	10	8	-

ELLERsling rondstroppen

Artikelcode	Werklast (t)	Werkende lengte (m)	Omtrek (m)	VE
ESER01-01	1	0,5	1	75
ESER01-02	1	1,0	2	50
ESER01-03	1	1,5	3	40
ESER01-04	1	2,0	4	30
ESER01-05	1	2,5	5	24
ESER01-06	1	3,0	6	20
ESER01-08	1	4,0	8	15
ESER01-10	1	5,0	10	10

ESER02-01	2	0,5	1	70
ESER02-02	2	1,0	2	40
ESER02-03	2	1,5	3	30
ESER02-04	2	2,0	4	20
ESER02-05	2	2,5	5	20
ESER02-06	2	3,0	6	15
ESER02-08	2	4,0	8	10
ESER02-10	2	5,0	10	10

Artikelcode	Werklast (t)	Werkende lengte (m)	Omtrek (m)	VE
ESER03-01	3	0,5	1	40
ESER03-02	3	1,0	2	30
ESER03-03	3	1,5	3	20
ESER03-04	3	2,0	4	18
ESER03-05	3	2,5	5	15
ESER03-06	3	3,0	6	10
ESER03-08	3	4,0	8	8
ESER03-10	3	5,0	10	6

ESER04-02	4	1,0	2	25
ESER04-03	4	1,5	3	20
ESER04-04	4	2,0	4	14
ESER04-05	4	2,5	5	10
ESER04-06	4	3,0	6	8
ESER04-08	4	4,0	8	6
ESER04-10	4	5,0	10	5



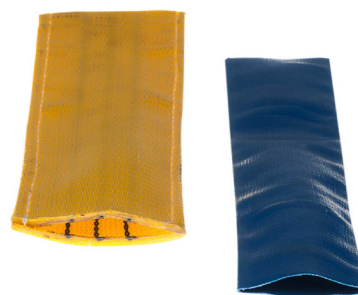
Artikelcode	Werklast (t)	Werkende lengte (m)	Omtrek (m)	VE
ESER05-02	5	1,0	2	15
ESER05-03	5	1,5	3	12
ESER05-04	5	2,0	4	10
ESER05-05	5	2,5	5	7
ESER05-06	5	3,0	6	5
ESER05-08	5	4,0	8	4
ESER05-10	5	5,0	10	3
ESER06-02	6	1,0	2	10
ESER06-04	6	2,0	4	6
ESER06-06	6	3,0	6	4

Artikelcode	Werklast (t)	Werkende lengte (m)	Omtrek (m)	VE
ESER06-08	6	4,0	8	4
ESER06-10	6	5,0	10	3
ESER08-04	8	2,0	4	5
ESER08-06	8	3,0	6	4
ESER08-08	8	4,0	8	4
ESER10-04	10	2,0	4	4
ESER10-06	10	3,0	6	3
ESER10-08	10	4,0	8	2

Specials: leverbaar op aanvraag



Eindloze hijsbanden



Hijsbandweefselhoes/PVC hoos



ELLERstrap sjorbanden

Treksterkte en standaard spankracht

Bandbreedte (mm)	Artikelcode begint met:	LC sterkte gestrekt (LC= lashing capacity= treksterkte)	LC sterkte omsnoerd (LC= lashing capacity= treksterkte)	STF (spankracht) = 10% van LC gestrekt
25	ESR25L	250 daN	500 daN	25 daN
25	ESR25Z	750 daN	1.500 daN	75 daN
35	ESR35	1.500 daN	3.000 daN	100 daN
50	ESR50L	2.000 daN	4.000 daN	200 daN
50	ESR50Z	2.500 daN	5.000 daN	250 daN

De 25mm en 50mm banden zijn er in een licht (L) en in een zware (Z) uitvoering

ELLERstrap gespbanden

- Eindelijk
- Zwarte uitvoering
- Breedte 25mm
- Bandbedrukking, andere lengtes en kleuren op aanvraag leverbaar



Artikelcode	Lengte (m)
ESG25L1-01	1
ESG25L1-02	2
ESG25L1-03	3

Artikelcode	Lengte (m)
ESG25L1-04	4
ESG25L1-05	5
ESG25L1-06	6

ELLERstrap ééndelige sjorbanden met ratel

- Zwarte uitvoering
- Volgens EN-12195-2
- Andere capaciteiten, lengtes en kleuren zijn op aanvraag leverbaar
- Bandbedrukking op aanvraag leverbaar



Artikelcode	Lengte (m)	Breedte (mm)
ESR25L1-03	3	25
ESR25L1-04	4	25
ESR25L1-05	5	25
ESR25L1-06	6	25

Artikelcode	Lengte (m)	Breedte (mm)
ESR25Z1-03	3	25
ESR25Z1-04	4	25
ESR25Z1-05	5	25
ESR25Z1-06	6	25

Artikelcode	Lengte (m)	Breedte (mm)
ESR35Z1-03	3	35
ESR35Z1-04	4	35
ESR35Z1-05	5	35
ESR35Z1-06	6	35

Artikelcode	Lengte (m)	Breedte (mm)
ESR50Z1-03	3	50
ESR50Z1-04	4	50
ESR50Z1-05	5	50
ESR50Z1-06	6	50





ELLERstrap tweedelige sjorbanden met ratel

- Uitgevoerd met spitshaken
- Breedte 25mm standaard in zwarte uitvoering
- Breedte 35mm en 50mm standaard in oranje uitvoering
- Volgens EN-12195-2
- Andere capaciteiten, lengtes en kleuren zijn op aanvraag leverbaar
- Bandbedrukking op aanvraag leverbaar

Artikelcode	Lengte (m)	Breedte (mm)
ESR25L2-03	3	25
ESR25L2-04	4	25
ESR25L2-05	5	25
ESR25L2-06	6	25
ESR25L2-08	8	25

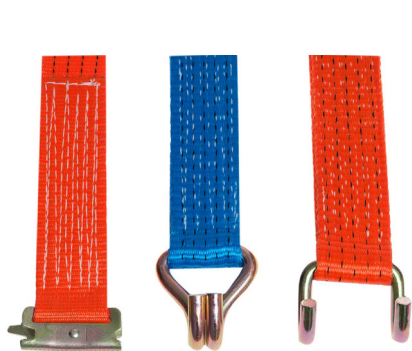
ESR25Z2-03	3	25
ESR25Z2-04	4	25
ESR25Z2-05	5	25
ESR25Z2-06	6	25
ESR25Z2-08	8	25

Artikelcode	Lengte (m)	Breedte (mm)
ESR35Z2-03	3	35
ESR35Z2-04	4	35
ESR35Z2-05	5	35
ESR35Z2-06	6	35
ESR35Z2-08	8	35
ESR35Z2-09	9	35

ESR50Z2-03	3	50
ESR50Z2-04	4	50
ESR50Z2-05	5	50
ESR50Z2-06	6	50
ESR50Z2-08	8	50
ESR50Z2-09/5*	9	50
ESR50L2-09/4 *	9	50

* De ESR50Z2-09/5 is een 2,5/5 tons band en de ESR50L2-09/4 is een 2/4 tons band

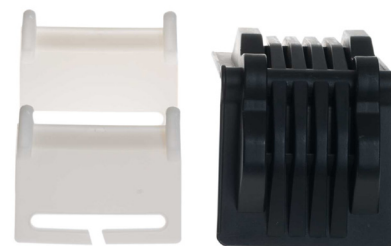
Specials: leverbaar op aanvraag



Euroclip-Spitshaak-Open draadhaak



Ergo ratel



Hoekbeschermers

